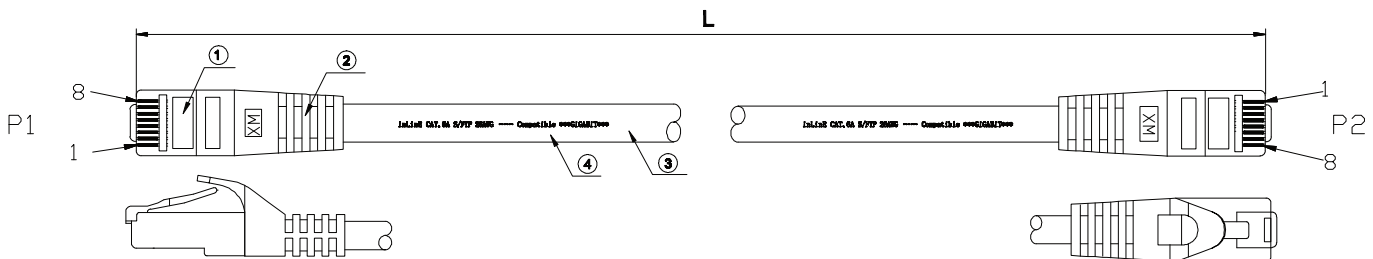
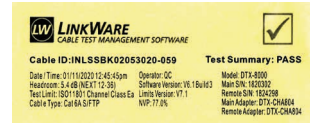
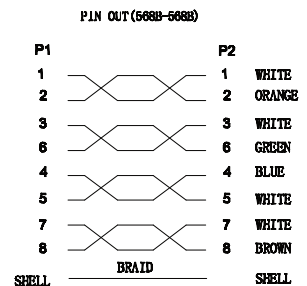
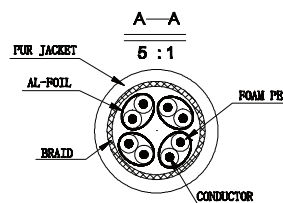


INLINE® PATCHKABEL, CAT.6A, S/FTP, PUR INDUSTRIAL, SCHWARZ, 50M



④	PRINTING	InLine CAT.6A S/FTP 26AWG PUR 500MHz ISO/IEC 11801 & EN 50173-1 & ANSI/TIA-568-C.2 Drag Chain Compatible ***GIGABIT***
③	CABLE	S/FTP CAT. 6A (26AWG BC*1P+AL-FOIL)*4PAIR+Braid AL-MG+CABLE JACKET: PUR, OD: 6.2 ± 0.2MM
②	MOLD HOOD	PVC, 75A
①	CONNECTOR	RJ45 8P8C PIN GOLD PLATED 30°, THE SHELL PLATED NICKEL, COLOR: TRANSPARENT BLUE
No.	PARTSNAME	SPECIFICATION STANDARD



Art. Nr.	Länge	EAN
73855S	0,5	4043718259748
73801S	1	4043718259687
73814S	1,5	4043718259731
73802S	2	4043718259694
73803S	3	4043718259700
73805S	5	4043718259717
73807S	7,5	4043718259724
73800S	10	4043718259670
73815S	15	4043718259755
73820S	20	4043718259762
73825S	25	4043718282814
73830S	30	4043718282821
73840S	40	4043718282838
73850S	50	4043718282845

- Cat.6A Patchkabel
- S/FTP (PiMf) Schirmung, paarweise foliengeschirmt mit Geflecht-Gesamtschirm
- Kabel mit PUR-Mantel, halogenfrei
- Unempfindlich gegenüber Ölen, werkstattgeeignet
- Schleppkettentauglich, für industrielle Umgebungen
- RJ45 Stecker beidseitig, mit blau-transparent eingefärbtem Kunststoff
- vergoldete Kontakte, mind. 750 Steckzyklen geeignet
- 4x2xAWG26 Vollkupfer-Litzen
- Belegung 1:1, nach T568B
- Temperaturbereich: -40° - +90°
- im wiederverschließbaren PE-Beutel mit EAN-Code